

Prehľad najdôležitejších funkcií – užívateľská príručka

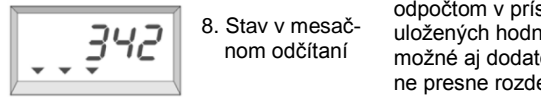
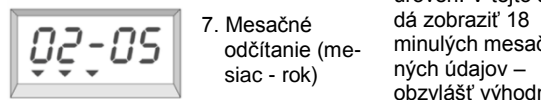
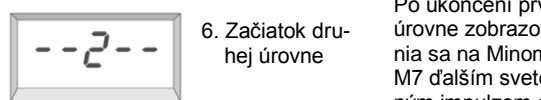
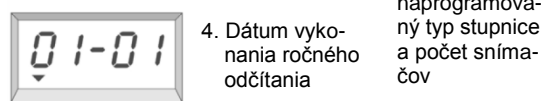
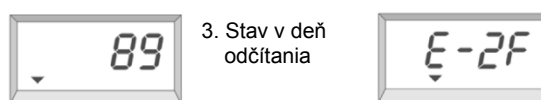
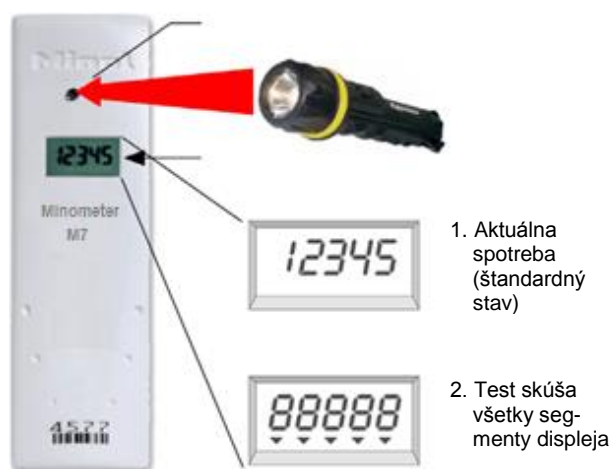
Pomerový rozdeľovač tepla Minometer[®] M7

Najspoľahlivejšie zisťovanie spotreby ponúka elektronický pomerový rozdeľovač tepla Minometer[®] M7. Vysoké rozlíšenie hodnôt spotreby a najlepšia ochrana proti tepelným, elektrickým a magnetickým rušeniam splňajú najvyššie požiadavky spravodlivého určenia spotreby. Tieto informácie Vám objasnia podstatné funkcie prístroja a ukážu Vám, ktoré údaje môžete odčítať sami.

- Minometer[®] M7 disponuje neobyčajne širokým rozsahom použitia od 35 °C do 130 °C a tým je vhodný pre vykurovacie zariadenia všetkých návrhových teplôt.
- Minometer[®] M7 pracuje na dvojsnímačom princípe merania, pri ktorom vysoko presné senzory priebežne zisťujú najmenšie zmeny teploty radiátora a priestoru. Zistené údaje sú spoľahlivo vyhodnocované do údajov o spotrebe.
- Naprogramovaný dátum odčítania zabezpečuje údaje o spotrebe z rovnakého dátumu, nezávisle od toho, kedy je vykonaný odpočet.
- Okrem aktuálnej spotreby sa na dobre čitateľnom multifunkčnom displeji dajú odčítať aj minuloročná spotreba a 18 koncových mesačných stavov. To umožňuje kontrolu spotreby ešte dlho po odpočtoch.
- Batéria prístroja zabezpečí minimálne 10 rokov prevádzky
- Minometer[®] M7 sa dodáva aj ako verzia s diaľkovým odpočtom, pri ktorom pre odpočet nie je potrebná návšteva bytu
- Cez infračervené rozhranie, bez otvárania prístroja, môžu servisní pracovníci vykonať ďalšie nastavenia a programovania. K tomu patrí dokonca aj odpočet údajov o spotrebe za predminulý rok.
- Aj nájomník alebo vlastník bytu si môže kedykoľvek osvetlením bežnou vreckovou baterkou vyvolať rozličné údaje. Vedľajšie obrázky Vám ukážu všetky možnosti.

Prajeme Vám veľa úspechov šetrení energií s presným meraním Minometrom[®] M7. Môžete si byť istí, že musíte zaplatiť len to, čo ste sami spotrebovali.

Multifunkčný displej elektronického pomerového rozdeľovača tepla Minometer[®] M7: Osvietite prosím ľavý infračervený senzor. Ihneď sa rozsvieti test displeja a po ďalšej sekunde stav v deň odčítania. V tej chvíli oddiaľte svetlo zo senzora – stav v deň odčítania a dátum odpočtu striedavo preblikávajú. Ďalší svetelný impulz aktivuje spôsob snímania. Po minúte sa prístroj automaticky prepne späť do aktuálnej spotreby.



Po ukončení prvej úrovne zobrazovania sa na Minometri M7 ďalším svetelným impulzom dá aktivovať druhá úroveň. V tejto sa dá zobraziť 18 minulých mesačných údajov – obzvlášť výhodné pri zmene užívateľa. Dodatočným odpočtom v prístroji uložených hodnôt je možné aj dodatočne presne rozdeliť spotrebu užívateľov.